

モデルハウス POINT MAP

(2022年1月完成)

会津の気候風土に適応した クレバリーホームの「会津モデル」

たとえば、凍害による劣化や紫外線による色褪せの心配がいない「タイル外壁」をはじめ、除雪道具やガーデニング用品、自転車などが雪に埋もれてしまわないような収納計画…。クレバリーホームが考える積雪寒冷地対応モデルです。



クレバリーホーム

クレバリーホーム会津若松店

株式会社Future F

〒965-0014 会津若松市大塚二丁目9-23(1F)

TEL.0242-93-8414

①玄関まわりの大型収納

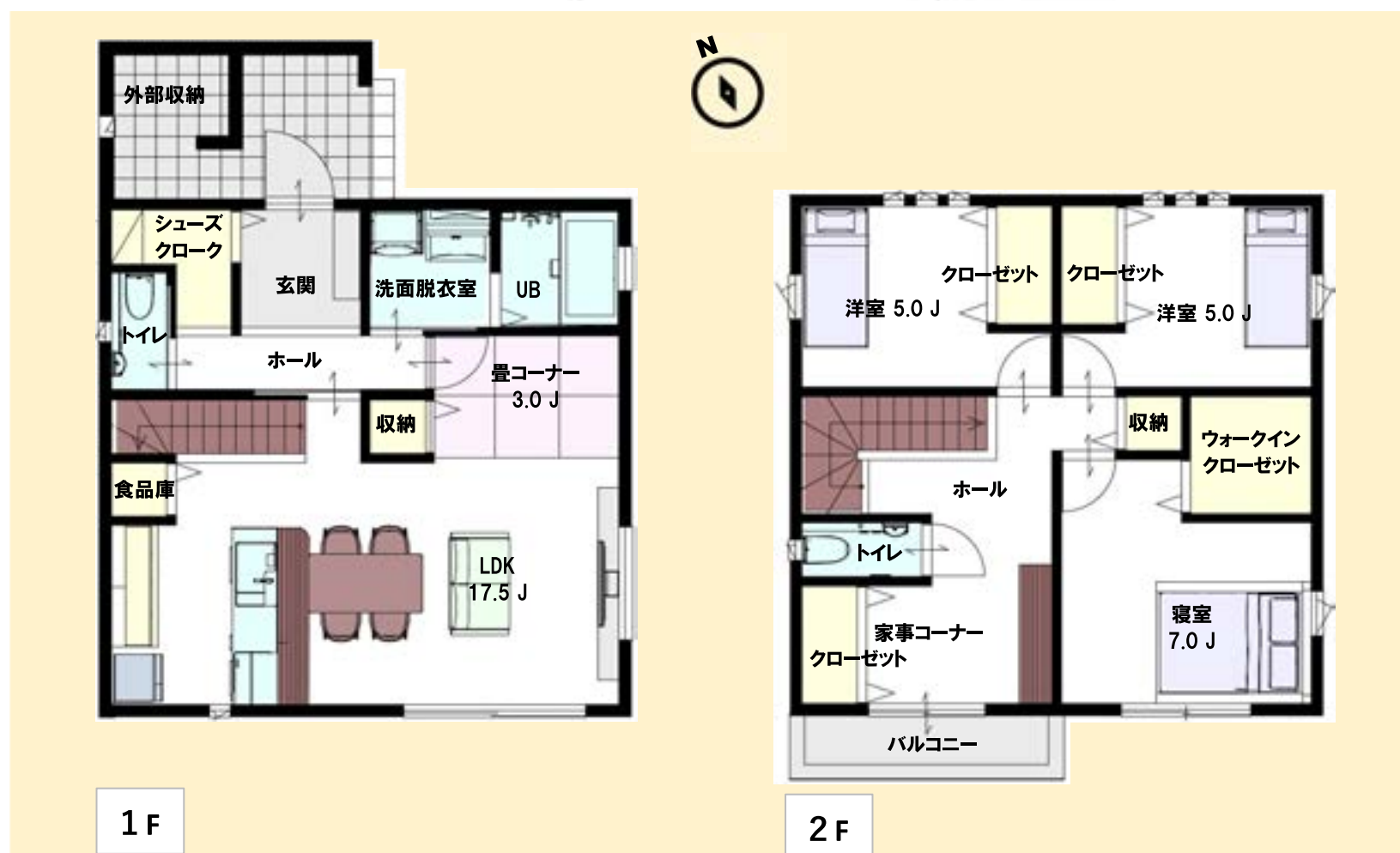
雪かき道具、ガーデニング用品などは外部収納。長靴、ブーツ、スポーツ用品などはシューズクロークにスッキリ収納。



イメージ画像

②磁器タイル外壁

凍害による劣化や紫外線による色褪せも気にせずメンテナンス不要のタイル外壁はクレバリーの標準仕様です。



1F

2F

〔建物〕1F:57.96㎡/2F:52.99㎡/合計:110.95㎡(33.56坪)

〔土地〕194.29㎡(58.77坪)

③家族が「つながる」オープンプラン

家族がどこにいてもお互い気配を感じられるコミュニケーション促進重視のプランです。



④多目的に使える家事集中コーナー

物干し、アイロンがけなどの家事だけでなく趣味を楽しんだり、ゆっくりできる多目的スペースとして…

