

会津サテライト展示場モデルハウス POINT MAP

オンとオフの快適性を 兼ね備えた家

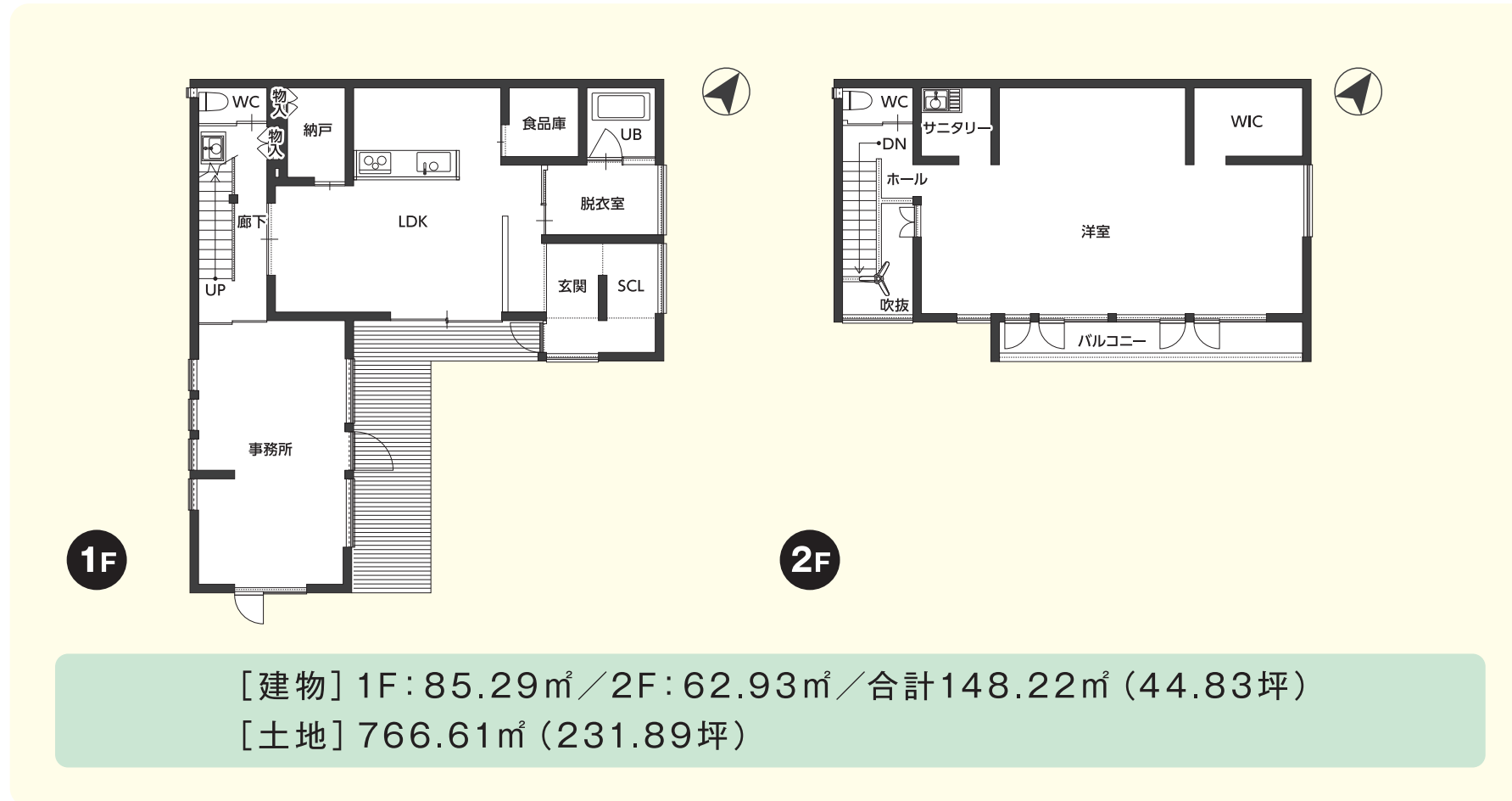
何十年先まで飽きの来ないシンプルなデザイン、経年変化で味わいが増す天然素材、暮らしに合わせて変えられる間取り、子育てや家事を助ける便利な家事動線など、住宅としても幸和建設の家づくりのこだわりが詰まったモデルハウスです。

①シンプル×天然素材が もたらすカフェのような 居心地の良い空間

外観はレッドシダーと漆喰の白壁が印象的な街並みに溶け込むナチュラルな世界観を追求しました。極力シンプルにデザインした屋根の形は雪国である会津の暮らしを考慮し、軒を深くするようひと工夫。室内のデザインも清潔感のあるシンプルテイストとぬくもり溢れる天然素材の組合せがポイント。無垢のアカシアの床材から伝わる豊かな表情は本物の木ならではの。

②子育てママを助ける コンパクトな家事動線

子育て世代には特に嬉しい便利な家事動線は、全ての家事をキッチンの周りでコンパクトに済むようまとめました。キッチンの右手には食品庫、左側には大容量の収納、また洗面室もゆったりとした広さを取ることで、その場でたたんだり干したりできます。一方、2階はガラんとしたワンフロアの空間に。お子様の成長に合わせて間仕切りをつけることで可変性を持たせています。



③エアコン1台で家じゅうほかほか。 会津仕様の優れた住宅性能

高い吹き抜けとシーリングファンによってエアコン1台でも家じゅうが快適な温度に保たれるのは優れた断熱性があるからこそ！また、高い吹き抜けには南側の大きな窓を設けることで、明るい光が差し込んだり、外の景色を切り取ったりと開放感を高められる役割も。



KOWA KENSETSU
Co.,Ltd

〒965-0818
福島県会津若松市東千石3丁目5-20
TEL.0242-28-8077

④理想の住まいのイメージを 膨らませてみませんか？

昨今のコロナ禍の影響により、在宅ワークなどお家で仕事をすることになった時、意外と難しいのがオンとオフの切り替えです。仕事の生産性も落とさずに、毎日の生活の快適さも失いたくない、今回のモデルハウスにはそうした方にとって役立つアイデアがたくさん詰まっています。もちろん、通常の家づくりを考えている方にとってもデザインや性能、間取りなど体感してもらいたいポイントがたくさん。これからの新しい暮らしのカタチとして、理想の家づくりのヒントを探してみてください。

