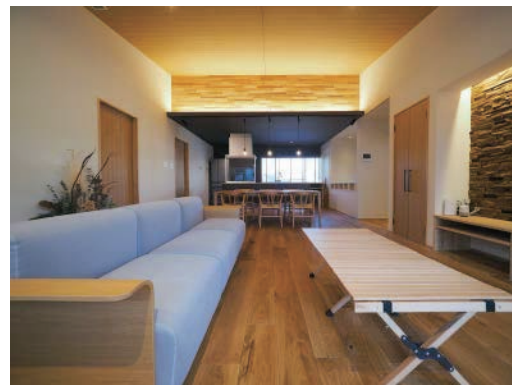


会津サテライト展示場モデルハウス POINT MAP

これからの時代の会津の理想の住まいとして、
完全2世帯住宅（住み継ぎができる）、
インナーガレージ（雪かたし不要）を備えたゼロエネの家。

コンセプトはアーバンアウトドア、2階リビングにつながるプライバシーを確保した10帖のアウトリビング（バルコニー）が生活に楽しみをプラスします。

グリーン化事業ゼロエネルギー採択物件。断熱は高性能難燃断熱ボード、サーマックスを外張り+グラスウール充填、加えてトリプルガラスサッシ採用でUA値0.29W/m²を達成。さらに第1種熱交換換気システムに高性能エアコンをバイパスさせることによって、エアコン2台で全館冷暖房を可能としました。太陽光発電は11kWほど搭載し、BELLS 5スターのゼロエネ相当に値する省エネ住宅です。



外観は無機質でシンプルなガンメタ色の金属系サイディングの横張りをメインとし、アクセントに凸の部分には有機的なアースカラーのジョリパッドを採用することによって、シンプルで飽きが来ず、景観を損なわないデザインとしました。



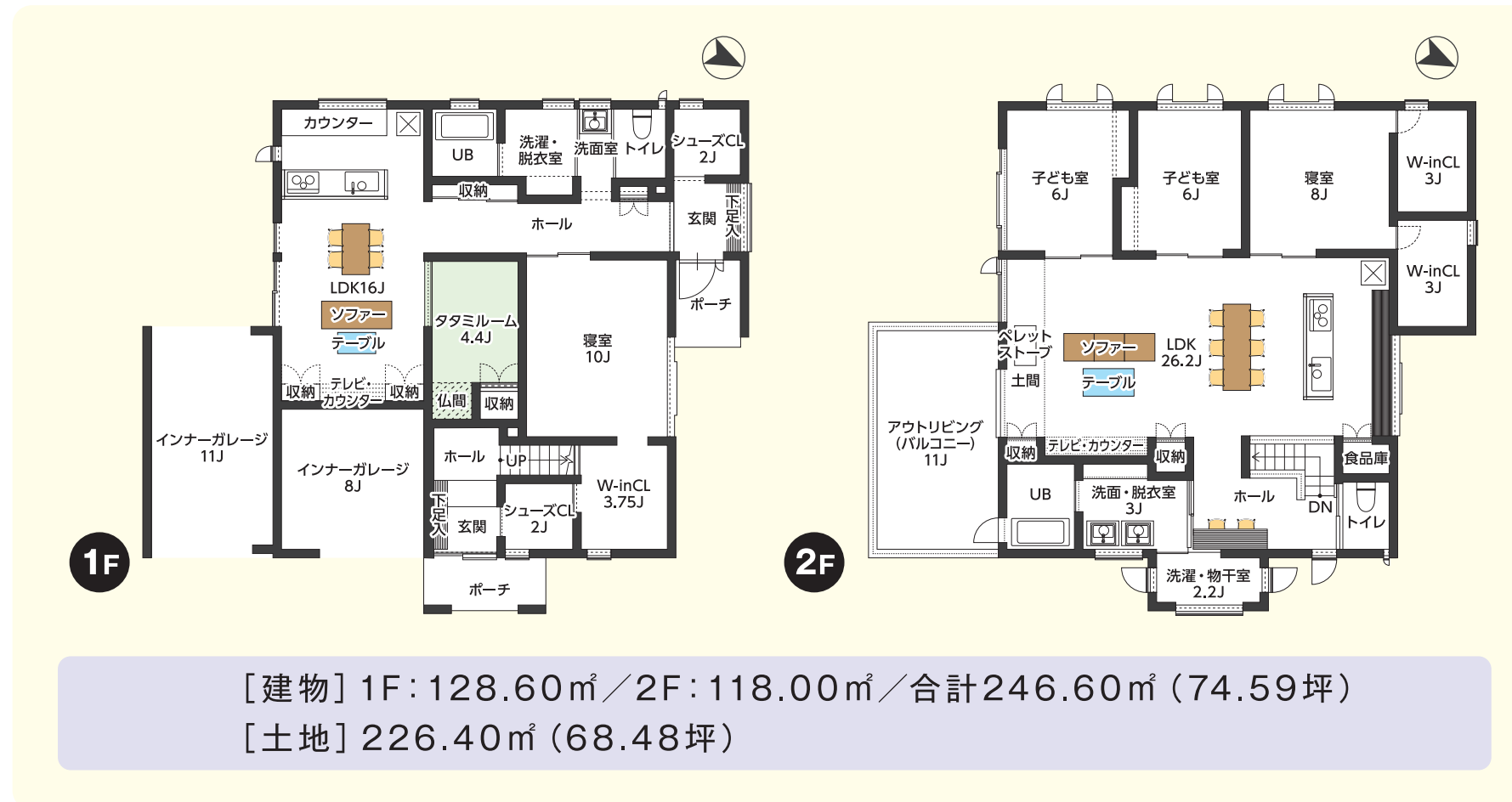
design & build

イデア
 I D E A
 IDEAL DESIGN & ECOLOGICAL ARCHITECTURE

〒965-0849

福島県会津若松市幕内南町13-28

TEL: 0242-23-7993



2階子世帯は幅広のオークのフローリングと建具でシンプルな飽きのこないテイスト。大空間のLDKにはアイランドキッチンが配置され、各個室が平屋のように隣接します。熱源はオール電化ですが、遊びの要素としてペレットストーブも設置してあります。



1階親世帯は杉のフローリングや建具で和のテイスト。広い通路やトイレ等、高齢対応のバリアフリー仕様になっています。熱源はガスを採用し、ガス衣類乾燥機はコインランドリーのような仕上がりが家庭で気軽に体感できます。

