

# 会津サテライト展示場モデルハウス POINT MAP

## 地域密着を貫く AOSHIMAだからできること。

会津の風土にあった住宅を心がけ、家づくりをしてきた知識と経験は、お客様の要望に柔軟に対応できることが強みだと感じています。

家づくりのご相談からアフターフォローまで、お施主様の家づくりを最高のかたちでサポートし、施主様を第1に考えた住宅を目指しています。



# AOSHIMA

有限会社 青島建築

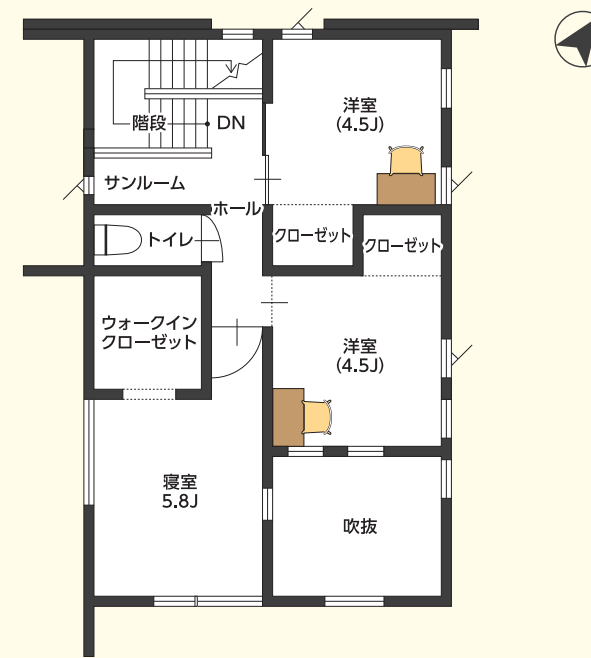
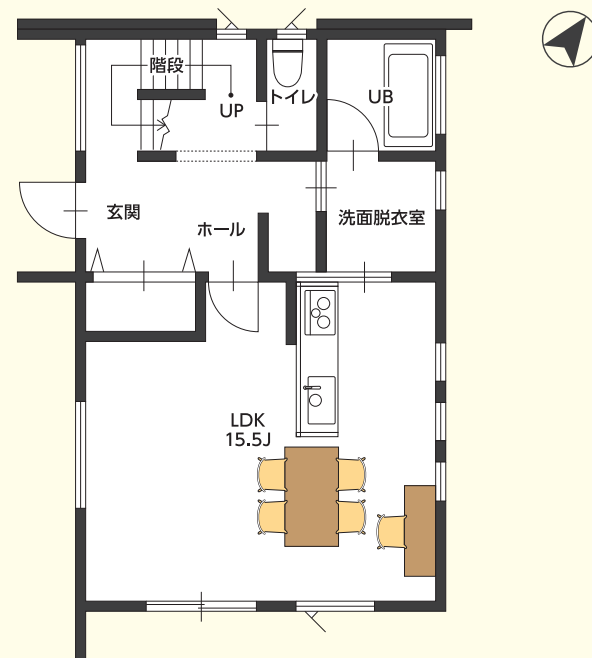
〒969-6519

福島県河沼郡会津坂下町大字御池田字御池302-1

TEL.0242-83-6885

### ①ミニマムなライフスタイル で過ごす家

狭小地にも対応可能な間取り。



[建物] 1F: 47.20㎡ / 2F: 40.16㎡ / 合計87.36㎡ (26.43坪)

[土地] 293.36㎡ (88.56坪)

### ②健康な生活と ランニングコストの削減

JOY・KOS住宅システムを採用し、  
心身・家計に優しい家。



### ③素敵なうち時間が 過ごせる家

コロナ後の生活スタイルに対応し、  
おうちで楽しめる家。



### ④家事楽・ママ目線の家事動線。

共働きの方でもストレスなく家事がこなせる家。

### ⑤音声・スマホで操作可能な スマートハウス

IoT機器を標準装備し、生活にゆとりが生まれ、これからのAi・IoTの進化に対応。

