

ふくまちタウン香久池 MODEL HOUSE POINT MAP

株式会社 スリーラスト
〒963-0101
福島県郡山市安積町日出山4-162
TEL024-973-8191

あなたの期待を超える家づくり。

クレバリーホーム
CREVER HOME

“明るい2Fリビングの住まい”

タイルの家をつくるならクレバリーホームへ。愛され続けるタイルの家は住むほどにその価値を実感することができます。

①おもてなし玄関

家族やお客様をお迎える玄関は家の顔だからこそ素敵に演出しましょう。季節のお花や小物など「飾る」「見せる」「楽しむ」ことが出来るニッチ台を用意しました。暮らしに彩りを与えてくれます。



②一年を通じて心地良く過ごせるリビング

長く過ごすリビングは一年を通じて心地よく過ごせる空間にしました。明るく開放感がありながら外からの視線も気にならずゆっくり過ごして頂けます。冬は床暖房で足元はいつもポカポカです。



③つながるキッチン

リビングダイニングが見渡せる対面キッチンは料理をしながら家族と会話を楽しめます。キッチン前のカウンターは食事だけでなくPCや趣味など様々なコトができるマルチスペースです。



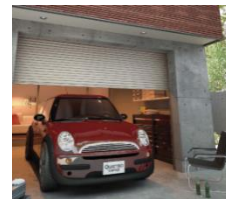
④洋室は徐々に進化

お子様の人数やライフステージの変化に応じて使い方は自由自在です。現在は1部屋ですが個室2部屋必要になったら可動式クローゼットを移動させ空間を簡単に仕切ることができます。大規模リフォームしなくても部屋が仕切れるので便利です。



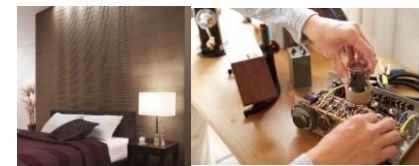
⑦ビルトインガレージを楽しむ

車庫以外にも車やバイクのお手入れなど趣味スペースとしてDIY好きの奥様の作業場として…長雨が続く時期のお子様の遊び場として…雨・風・雪など天候を気にすることなく使えるマルチスペースです。



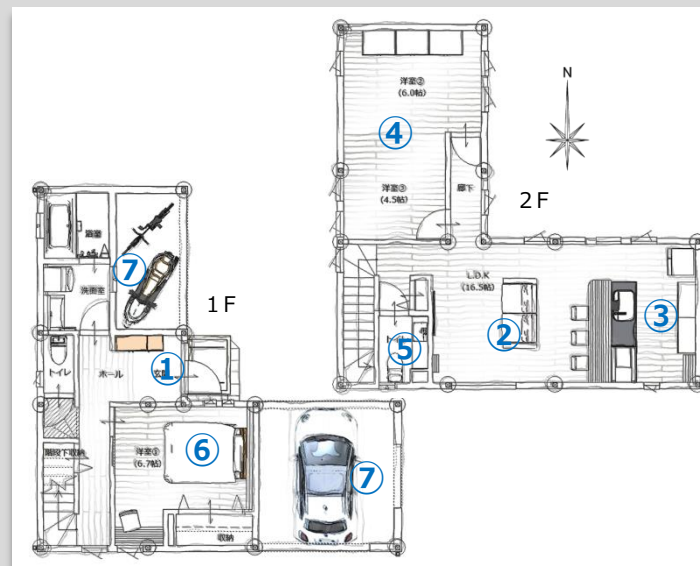
⑥オトナのリラックスペース

1階洋室に書斎デスクとクローゼットを用意。自分時間を楽しみながらくつろげます。玄関横にあり、帰宅後バックや上着などはリビングに持ち込まずクローゼットへ。汚れモノは洗濯機へ。リビングに不要なものが集まらずキレイを保ちます。



⑤こだわりのトイレ空間

毎日使う場所だからこそ「美しく」「心地よい」空間としました。清潔感と快適性だけでなく上質な雰囲気にこだわりました。



1F : 33.12㎡ / 2F : 52.99㎡ / 合計86.11㎡ (26.03坪)